

築浅一戸建賃貸住宅

Outline

- 物件：プライムアセット長崎6丁目
- 住所：東京都豊島区長崎6-30-14
- 交通：東京メトロ有楽町線・東京メトロ副都心線
千川駅 徒歩12分
東京メトロ有楽町線・東京メトロ副都心線
小竹向原駅 徒歩11分
- 構造：木造 2階建て
- 竣工：2020年12月
- 状況：空室
- 入居：即入居可
- 礼金：1ヶ月
- 敷金：2ヶ月
- 更新：新賃料の1ヶ月分
- 管理：—
- 駐車：1台付
- 仲介手数料：1.1ヶ月
- ・保証会社必須。
(総賃料等の50%・更新1年毎に1万円。口座振替手数料550円/月)
- ・安心入居サポート(24時間緊急対応)加入必須。(16,500円/2年毎)
- ・火災保険加入必須。(25,000円・2年毎)
- ・退去時にハウスクリーニング費用(110,000円(税込))がかかります。
- ・退去時にエアコンクリーニング費用(12,100円(税込))がかかります。
- ・1年未満の解約の場合、違約金1ヶ月分が発生します。
- ・自治会費、町内会費等は各自支払い。
- ・鍵交換費用(23,100円(税込))がかかります。

Equipment

- システムキッチン(3口ガス)
- フローリング
- 追い焚き
- ウォシュレット
- 浴室乾燥機
- TVモニターホン
- エアコン1基(LDK)
- 室内物干し
- 都市ガス
- シャッター雨戸
- シャンプードレッサー
- 宅配ボックス
- 床下収納
- 床暖房

Recommended points

- 上下階の音を気にせず生活が可能
- マイホーム感覚で住める
- 駐車場1台付き
- ペット飼育可



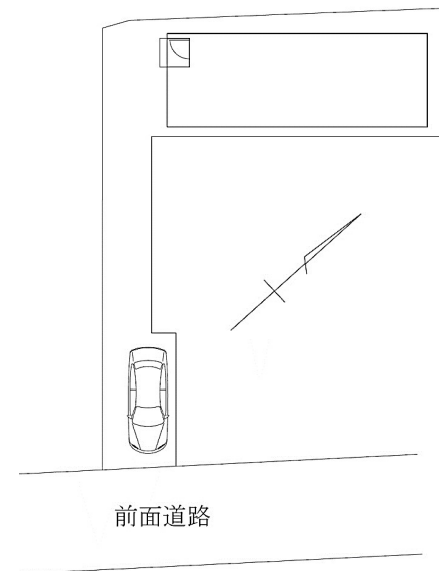
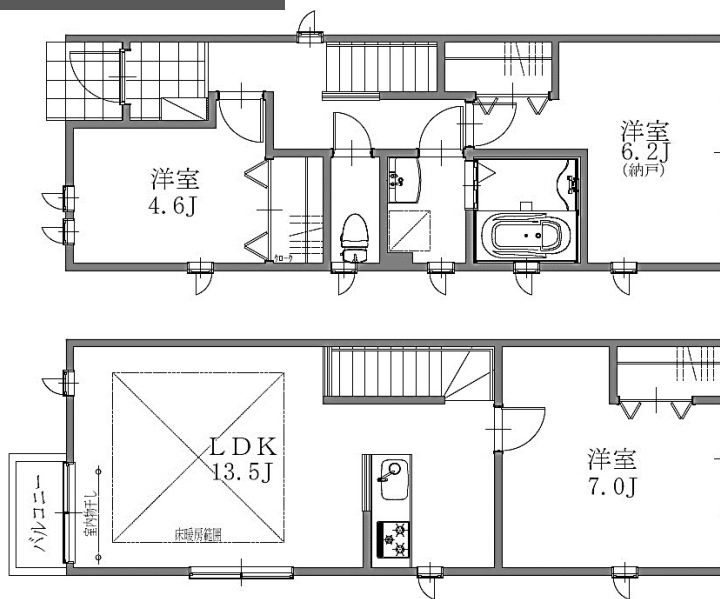
ペット飼育可

小型犬のみ / 2匹まで

ペット飼育の場合は敷金3ヶ月
1ヶ月分償却



2SLDK (74.94㎡) 駐車場1台付
賃料225,000円



※図面と現況が異なる場合は現況有姿とします。

HINOKIYA 株式会社 ヒノキヤグループ レスコ土地活用カンパニー TEL:050-1702-1931



〒100-0005 東京都千代田区丸の内1-8-3 丸の内トラストタワー本館23階

国土交通大臣(1)第10420号 FAX:050-3730-9484

www.primeasset.jp

【客付会社様へ】	取引態様	代理
	借主負担	100%
	客付	100%